

Guía de instalación modem

Huawei E1756c



Proceso de instalación



Conecte el modem Huawei E1756c, a continuación visualizaremos una notificación (Costado inferior derecho de nuestra pantalla) la cual nos indicará que se ha detectado un nuevo dispositivo (en este caso el modem).

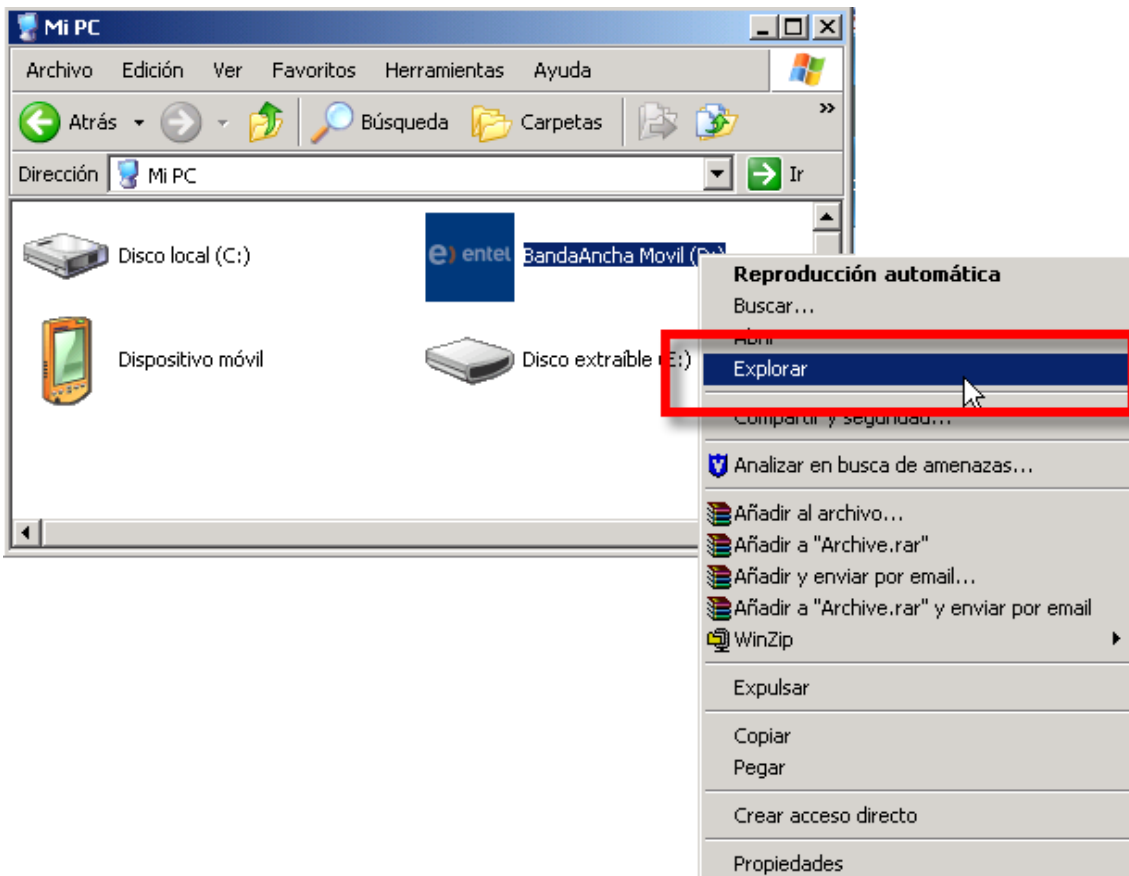


En caso de que no se ejecute automáticamente el instalador, ingrese en:

“Mi PC” (para el caso de Windows XP)

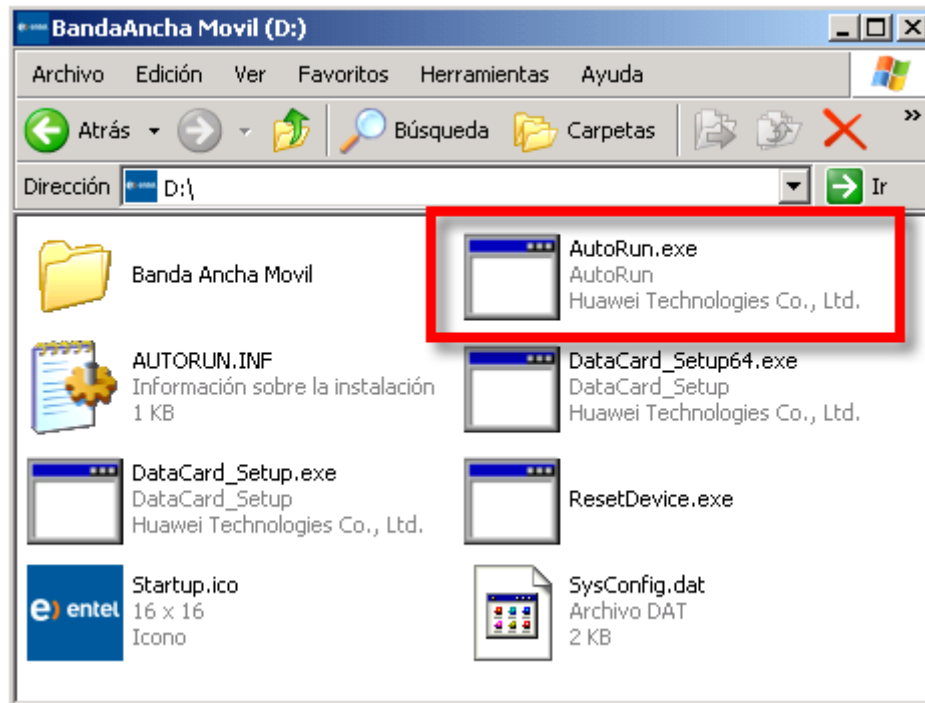
“Equipo” (para Windows vista y Windows 7),

Luego hacer clic derecho y seleccione “Explorar”.





Luego haga doble clic sobre archivo llamado "Autorun" para comenzar con la instalacion

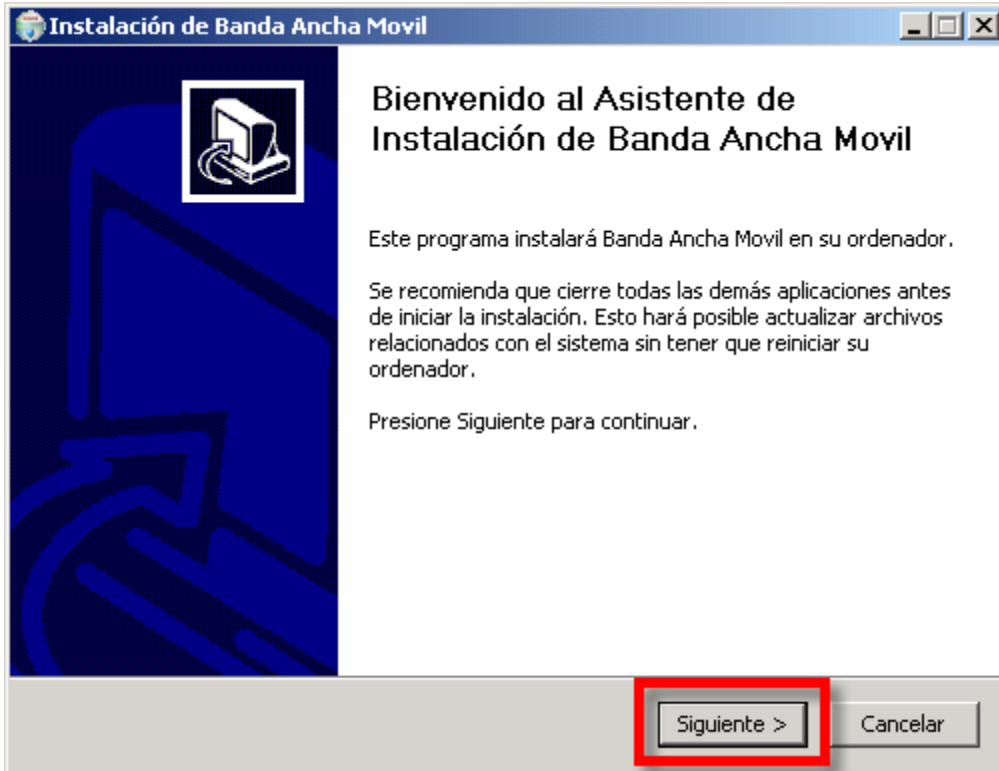


Seleccionar idioma "Español" y presionar "OK"



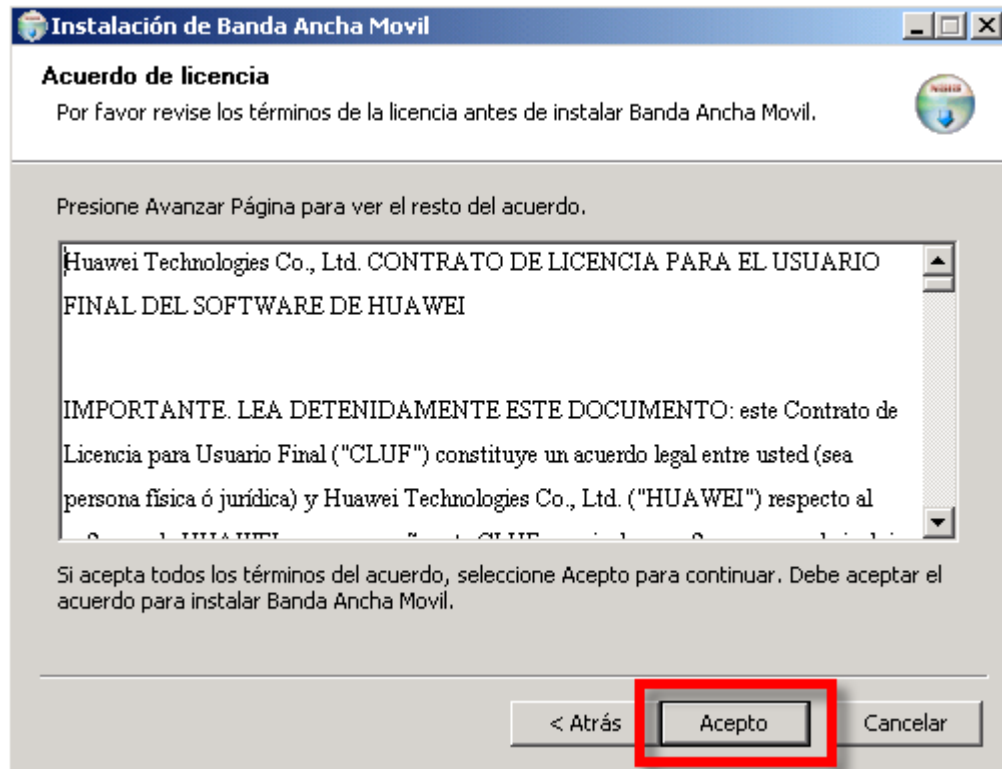


Se ejecutará el asistente de instalación,
Para continuar seleccionar "Siguiente".



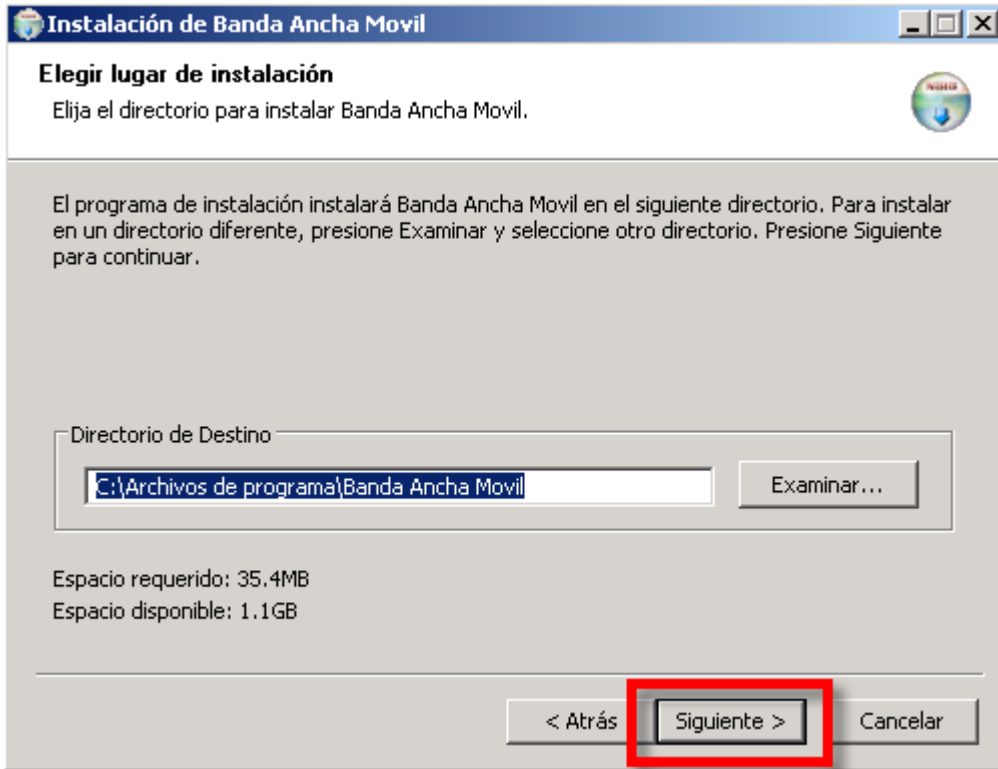


Luego visualizaremos el acuerdo de licencia, seleccionar "Acepto"





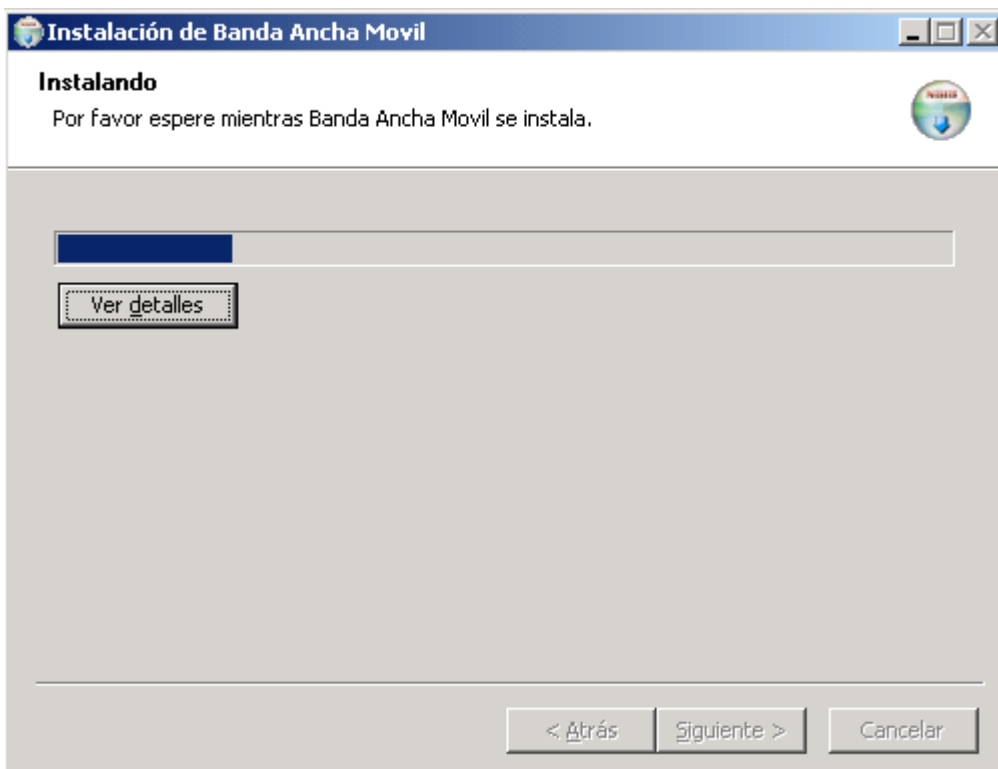
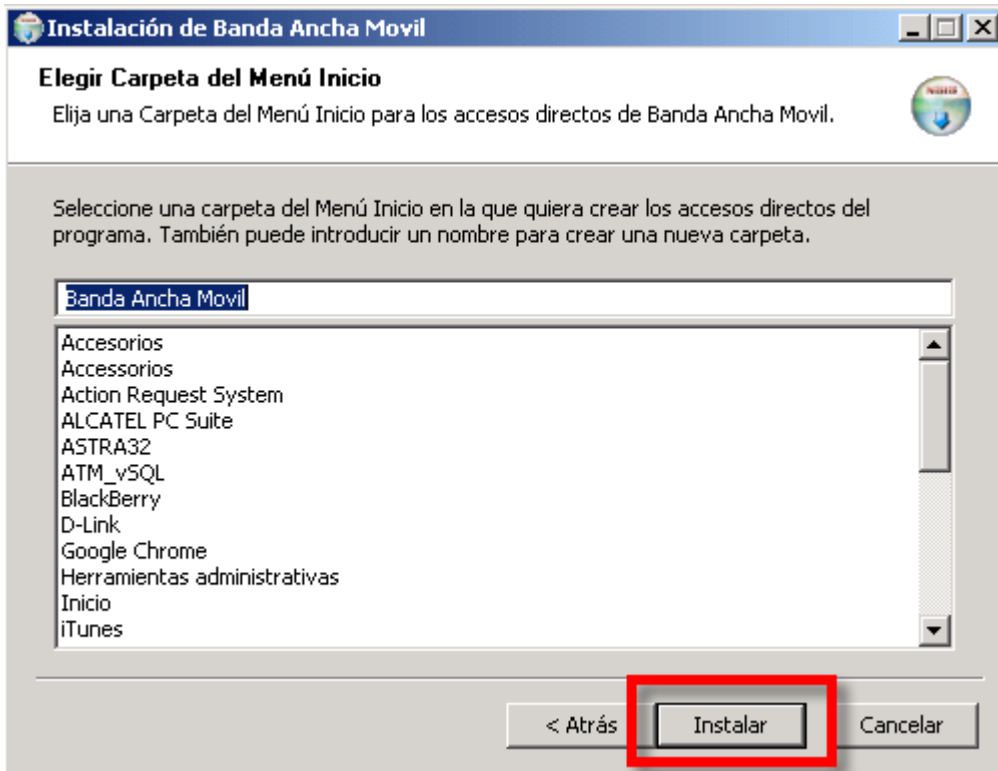
Seleccionar la ubicación (Se recomienda mantener la opción que aparece en pantalla) y seleccionar "Siguiente"





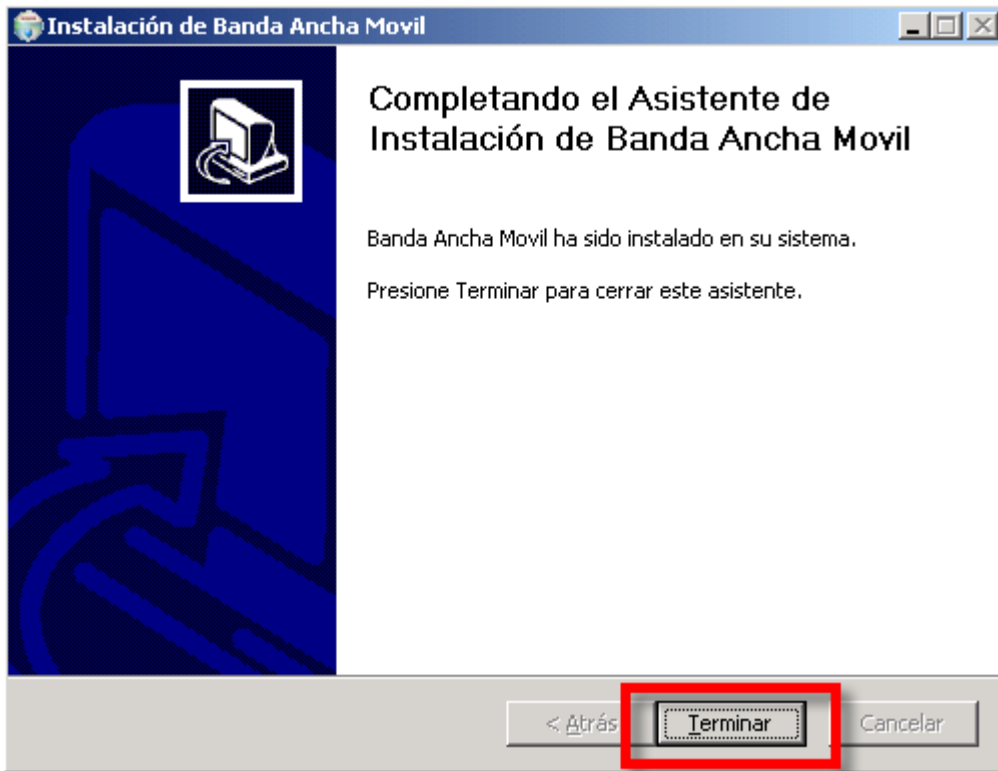
Seleccionar "Instalar" Banda Ancha Móvil.

Veremos en nuestra pantalla el proceso de instalación. Puede que se demore unos minutos dependiendo de las características del ordenador de escritorio o del notebook que posea.



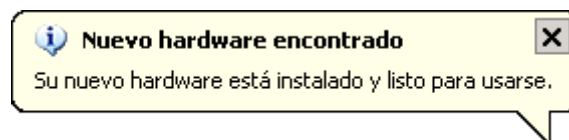


Finalmente seleccione "Terminar"



Posteriormente comenzará un proceso de reconocimiento del dispositivo.

Una vez que finaliza la detección veremos en pantalla la siguiente notificación.





A continuación veremos en pantalla el gestor de conexión de “Banda Ancha Móvil”,

Antes de presionar el botón “Conectar”, debemos visualizar en pantalla barras de señal, y que exista registro en la red de “entel”

Debemos procurar que se registre en la red de datos para que se conecte correctamente, si no tenemos las suficientes barras de señal debemos movernos donde tengamos mejor cobertura.

